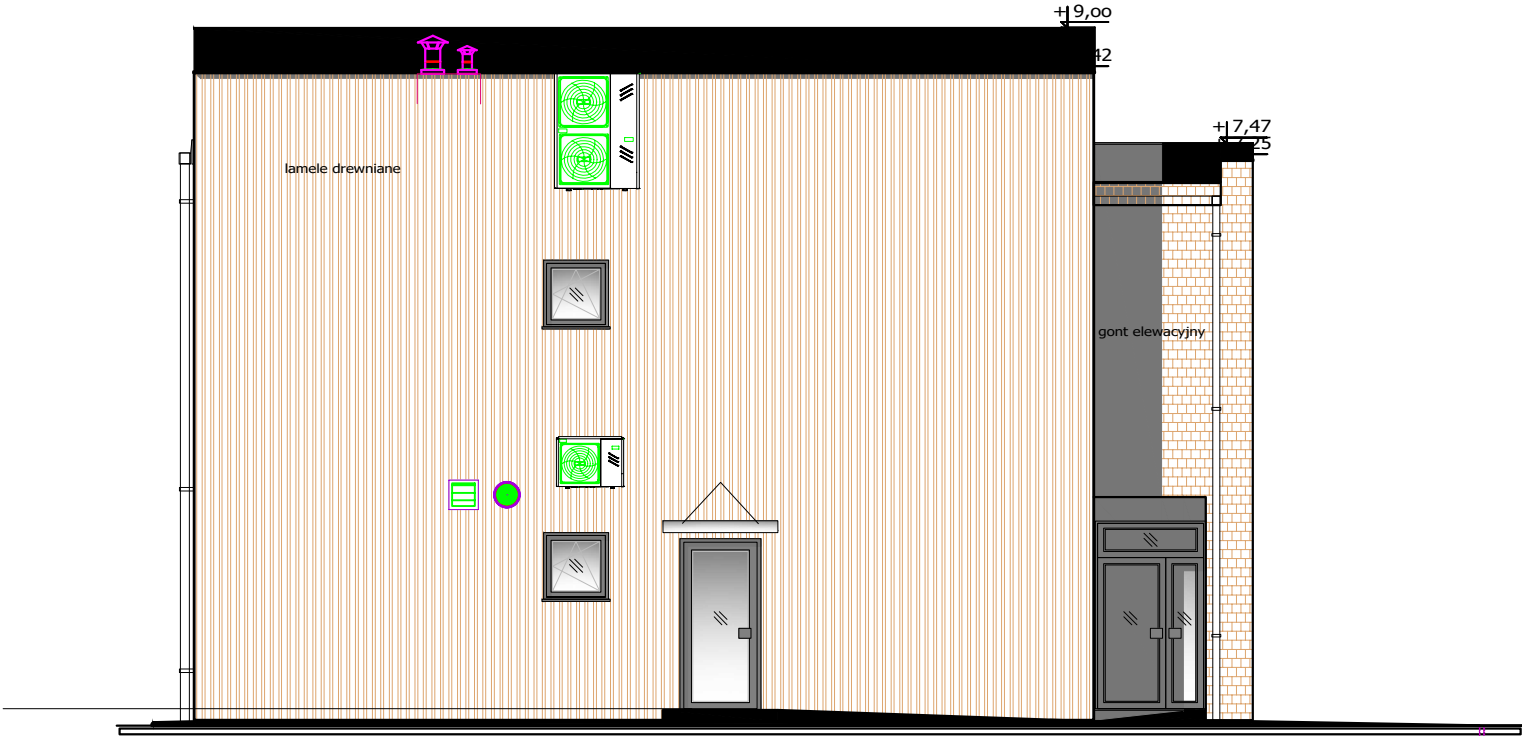


ELEWACJA WSCHODNIA



ELEWACJA POŁUDNIOWA

obiekt	BUDYNEK RECEPCJNO-MUZEALNY		
lokalizacja	działka nr 5/10 w obr. 0045		
przedmiot rysunku	w Nowym Saczu, przy ul. Długoszwowskiego		
opracowanie	e l e w a c j e: p ł d. i w s c h o d n i a		
projektant	architektura		
mgr inż. arch. Agnieszka Kunicka-Sołtys upr. nr MPOIA/121/2018 MP-2455	opracował	sprawdził	
	Jan Matras uprawnienia nr UAN.1-8340/A-11/90 MAP/BO/0368/01 Piotr Matras		
stadium	data	skala	nr rys.
KNCEPCJA	maj 2023	1 : 100	08/A